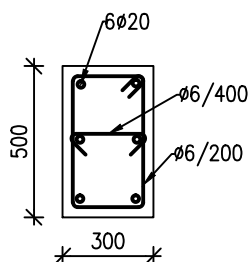
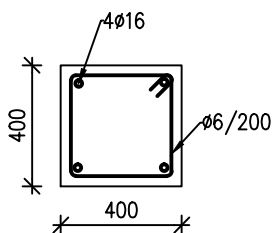


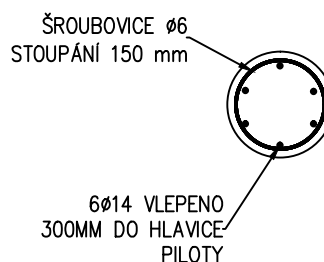
SLOUPY 300/500MM ŘEZ /1:25/



SLOUPY 400/400MM ŘEZ /1:25/



SLOUPY Ø300 ŘEZ /1:25/



BETON: DLE TVARU

NAVRZENO DLE: CSN EN 1992, CSN EN 206-1-Z3

KONZISTENCE: S3

KRYTÍ OBA LÍCE: 30MM

POZNÁMKA:

- V PROJEKTU JSOU ZAPRACOVÁNY POŽADAVKY NA STAVEBNÍ ÚPRAVY JEDNOTLIVÝCH PROFESÍ (PROSTUPY, DRÁŽKY, ...) ZNÁMÉ V DOBĚ VYDÁNÍ
- GEOMETRICKÉ TOLERANCE DLE ČSN EN 13670, VČETNĚ PŘÍLOH G
- VÝZTUŽ STYKOVAT DLE POŽADAVKŮ ČSN EN 1992-1-1
- PŘED BETONÁŽÍ OSADIT NAVAZUJÍCÍ PRVKY (SYSTÉMOVÉ PRVKY, APOD.)
- PŘI JAKÉMKOLIV NESOULADU PROJEKTU A SKUTEČNÉHO STAVU JE NUTNÁ KONZULTACE SE STATIKEM

MNOŽSTVÍ VÝZTUŽE 190kg/m³

VÝŠKOVÝ SYSTÉM Bpv ±0,000 = 237,72 m n. m.

REVIZE:	POPIS ZMĚNY:	DATUM:	VYPRACOVAL:

AKCE:		STUPEŇ PD: DPS - DOKUMENTACE PRO PROVÁDĚNÍ STAVBY	
ROZŠÍŘENÍ ZŠ ŠLAPANICE - NOVOSTAVBA PAVILONU "F"		OBJEKT: SO 01 - PAVILON F	
		PROFESE: D.1.2b Stavebně konstrukční řešení - HORNÍ STAVBA	
INVESTOR A OBJEDNATEL:	Město Šlapanice Masarykovo nám. 100/7, 664 51 Šlapanice	ZAKÁZKOVÉ ČÍSLO: 20471011-4	AUTORIZACE:
MÍSTO STAVBY:	Šlapanice parc.číslo 16/1	DATUM: 04/2019	
GENERÁLNÍ PROJEKTANT:	 INTAR a.s. Bezručova 81/17a, 602 00 Brno tel.: +420 543 422 211 www.intar.cz, info@intar.cz	FORMÁT: 1 x A4	
HLAVNÍ INŽENÝR PROJEKTU:		KOPIE:	
HLAVNÍ ARCHITEKT PROJEKTU:		MĚŘÍTKO: 1:25	SLOUPY - SCHÉMA VÝZTUŽE
ZHOTOVITEL ČÁSTI:	INTAR a.s. Bezručova 81/17a, 602 00 Brno tel.: +420 543 422 211 www.intar.cz, info@intar.cz	VÝKRES:	
ODPOVĚDNÝ PROJEKTANT:	ING. VÍT KORYČANSKÝ, korycansky@volny.cz	EVIDENČNÍ ČÍSLO:	
VYPRACOVAL:	ING. VÍT KORYČANSKÝ, korycansky@volny.cz	ČÍSLO VÝKRESU: D.1.2b.16	REVIZE: